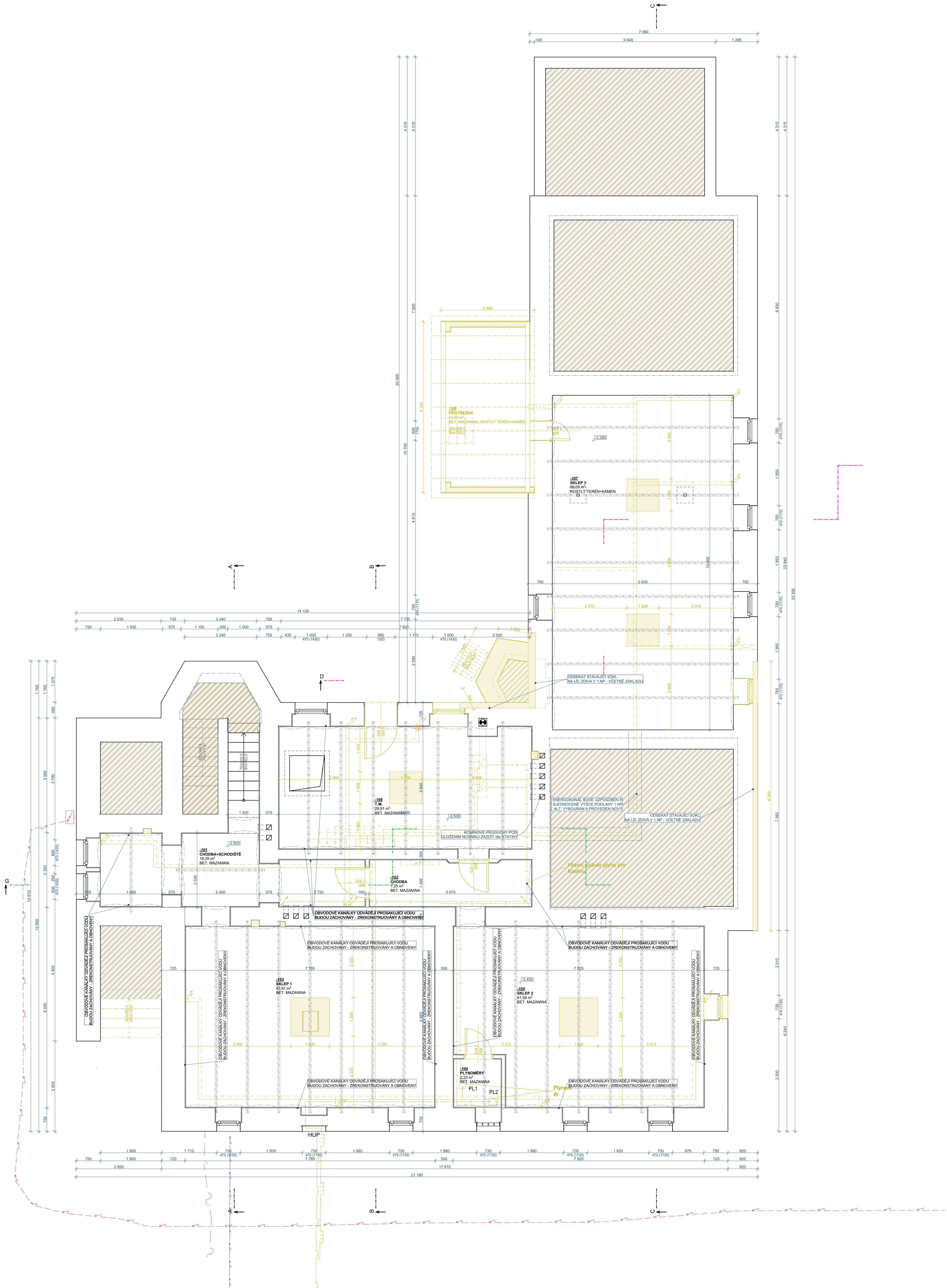


PŮDORYS 1.PP - stávající stav; M 1:50



Tabulka místností 1.PP - ss							
J.č.	Č. m.	NÁZEV MÍSTNOSTI	POCITA PLOCHA (m2)	SKLADBA PODLAHY	PODLAHA	STĚNY	STROP
-101		CHODBA+SCHODIŠTĚ	18.39	PŮVODNÍ	BET. MAZANINA	MVC+ŠTUK	MVC+ŠTUK
-102		CHODBA	7.25	PŮVODNÍ	BET. MAZANINA	MVC+ŠTUK	MVC+ŠTUK
-103		SKLEP 1	43.91	PŮVODNÍ	BET. MAZANINA	MVC+ŠTUK	MVC+ŠTUK
-104		PLYNOMĚRY	2.33	PŮVODNÍ	BET. MAZANINA	MVC+ŠTUK	MVC+ŠTUK
-105		SKLEP 2	41.59	PŮVODNÍ	BET. MAZANINA	MVC+ŠTUK	MVC+ŠTUK
-106		T.M.	29.91	PŮVODNÍ	BET. MAZANINA	MVC+ŠTUK	MVC+ŠTUK
-107		SKLEP 3	58.03	PŮVODNÍ	BET. MAZANINA; ROSTLY TERÉN+KÁMEN		
-108		PRÍSTŘEŠEK	13.57	PŮVODNÍ	BET. MAZANINA; ROSTLY TERÉN+KÁMEN		
			214.98 m²				

- LEGENDA STÁVAJÍCÍCH MATERIÁLŮ:**
- STÁVAJÍCÍ ZÁKLADY (předpoklad):
 - SKLÁDANÉ Z PÍSKOVCE
 - STÁVAJÍCÍ OBVOODOVÉ A VNITŘNÍ NOSNÉ ŽDÍVO NEJÍ ZNAM VE VÝKRESECH JSOU ZÁKLADY ZNAČENÝ ORIENTAČNĚ
 - OBVOODOVÁ STĚNA A VNITŘNÍ NOSNÉ STĚNY Z SKLÁDANÉ Z PÍSKOVCE tl. cca 600 - 750mm
 - STÁVAJÍCÍ OBVOODOVÉ A VNITŘNÍ NOSNÉ ŽDÍVO (předpoklad die průzkumu stavby):
 - OBVOODOVÁ STĚNA A VNITŘNÍ NOSNÉ STĚNY Z PLYNCH CIHEL tl. 150 a 300mm
 - STÁVAJÍCÍ NOSNÉ PRŮČKY (předpoklad die průzkumu stavby):
 - NOSNÉ PRŮČKY Z PLYNCH CIHEL tl. 150 a 100mm
 - STÁVAJÍCÍ STROPY NAD 1.PP, 1.NP KLENBY Z PLYNCH CIHEL DO TRAVERZ
 - STÁVAJÍCÍ STROPY OSTATNÍ (předpoklad) TRAMOVÉ S RAKOSVÝM OMTNUTÝM POHLEDDEM
 - BETON PROSTÝ
 - ZELEZOBETON
 - DŘEVĚNÉ KONSTRUKCE
 - HYDROIZOLACE
 - ZEMINA PŮVODNÍ
 - ZEMINA NASYPANÁ

- LEGENDA BOURACÍCH PRACÍ**
- BOURANÉ KONSTRUKCE

POZNÁMKY DODATEČNÝ PRŮZKUM STAVEB:
V RÁMCI BOURACÍCH PRACÍ PO ODBRÁNĚNÍ ČÁSTI KONSTRUKCE, KTERÉ Z DŮVODŮ STÁVAJÍCÍHO PROVOZU BUDOVY BRÁNĚLY HLUBŠÍMU OHLEDNÍ KONSTRUKCI STAVBY BUDOU ZPŘESNĚNÝ ÚDAJE O BUDOVĚ. PŘI ZJIŠTĚNÍ SKUTEČNOSTI, KTERÉ BUDOU V ROZPORU S PROJEKČNÍM PŘEDPOKLADY A KTERÉ MOHOU OVLIVNIT ROZSAH PRACÍ A ZPŮSOB POUŽITÝCH TECHNOLOGIÍ BUDE V TĚCHTO PŘÍPÁDECH PROJEKTANT V PŘEDSTÍHU UPOZORNĚN A UPRAVUBUDE ŘEŠEN V RÁMCI ZMĚNOVÉHO ŘÍZENÍ. ZEMĚNA BUDOU PŘEKONTROLOVÁNY STÁVAJÍCÍ PONECHÁVÁNÉ STROPY A OBHALNÉ ZÁKLADY VZLEDEM K STÁVAJÍCÍMU PROVOZU V BUDOVĚ NEMOHO DOJÍT K HLUBŠÍMU PRŮZKUMU.
PO ODHALENÍ KONSTRUKCI MUSÍ BYT PROVOLÁN STATIK, KTERÝ POTVŘÍ NEBO DOPLNÍ PROJEKČNÍ PŘEDPOKLADY!
UPRAVY PROJEKTU OPROTÍ PŘEDPOKLADŮ BUDOU ŘEŠENÝ V RÁMCI ZMĚNOVÉHO ŘÍZENÍ. ZA PŘÍPADNÉ NUTNÉ ÚPRAVY A Z TOHO MOŽNÉ PLYNOUČÍ VÍCEPRÁCE, KTERÉ NEMOHO BYT DOPŘEDU ZA ZACHOVÁNÍ PŘEDPOKLADŮ EKONOMICKO A KONSTRUKČNÍ OPTIMA PŘEDPOKLADY Z DŮVODŮ NEMOŽNOSTI PLNĚHO PŘÍSTUPU KE STÁVAJÍCÍM KONSTRUKČNÍM NENESE PROJEKTANT ZODPOVĚDNOST!

- PROJEKTOVÁ DOKUMENTACE JE NAVRŽENA DLE DOSTUPNÝCH MOŽNÝCH INFORMACÍ A INFORMACI SDELENÝCH INVESTOREM. PŘI STAVEBNÍCH PRÁCECH MOHOU BYT ZJIŠTĚNÝ TAKOVÉ SKUTEČNOSTI, KTERÉ MOHOU OVLIVNIT PŘEDPOKLAD A ROZSAH PRACÍ. V TĚCHTO PŘÍPÁDECH BUDE PROJEKTANT V PŘEDSTÍHU UPOZORNĚN A UPRAVUBUDE ŘEŠEN V RÁMCI ZMĚNOVÉHO ŘÍZENÍ.

- NEJEDNÁ O SOULADNOST PROJEKTOVÉ DOKUMENTACE JSOU ČÁSTI ZDANĚNÝCH PROFESÍ. VÝSTUPY TĚCHTO PROFESÍ OBSAŽENÉ V ARCHITEKTONICKO STAVEBNÍM ŘEŠENÍ. JSOU POUZE ORIENTAČNÍHO CHARAKTERU. K PODROBNĚMU ŘEŠENÍ DÍLCŮ SOULADNOSTI STAVBY SLOŽÍ TYTO SAMOSTATNÉ ČÁSTI PROJEKTOVÉ DOKUMENTACE A TO ZEJMÉNA POŽÁRNĚ BEZPEČNOSTNÍ ŘEŠENÍ STAVBY.

- KOTOVÁNÍ JE PROVĚDĚNO V KOORDINACI ROZMĚRCH.

- PODKLAD SITUACE BYL PŘEVZAT Z VEŘEJNÉHO PRÍSTUPNÉHO SERVERU www.cuzk.cz.

±0,000 = 492,850m BpV = ÚROVEŇ STÁVAJÍCÍ PODLAHY 1.NP

Architektonické řešení :	Ing. Oldřich Bančíř, Ing. Marek Pavlíček	
Hlavní inženýr projektu :	Ing. Radek Mýšák	
Zodpovědný projektant :	Ing. Radek Mýšák	
Projektant :	Ing. Oldřich Bančíř	
Kraj :	Královéhradecký	M.Ú. : Vrchlabí
Stavba :	Střední škola strojírenská a elektrotechnická, Kumburská 846, 50901 Nová Paka Královéhradecký kraj, Pivovarské náměstí 1245/2, 50003 Hradec Králové	

Stavba : **PRÍSTAVBA A STAVEBNÍ ÚPRAVY DÍLEN HORSKÁ 258, VRCHLABÍ**
st.p.č. 258, p.p.č. 482/4 a 482/5 (p.p.č. 2130/13 - přípojka kanalizace)
katastrální území Hefejší Vrchlabí [786349]

Název výkresu : **PŮDORYS 1.PP - stávající stav**

Autorské číslo zakázky : 2008/0622

Stupeň PD : DPS

Datum : 5/2021

Měřítko : 1:50

Formát : xA4

Číslo výkresu : D.1.1.2

PRŮZKUM 1:50
Číslo 1:50
Kontaktní tel. číslo
817 41
www.cuzk.cz

PRŮZKUM

PŮDORYS 1.PP - stávající stav; M 1:50